

La **Muntanya de Sant Jaume** és un espai d'oci i lleure per a famílies i grups.

Espai muntanya de
Sant Jaume

Plantes culinàries i condimentàries

Espècies com ara el safrà, el curri, el julivert o la sàlvia, entre d'altres.

Plantes medicinals

Espècies com ara la marialluïsa, la camamilla, el poliol, la tarongina, la menta o el llorer.

L'hort ecològic

Una gran diversitat d'hortalisses i verdures, que van variant al llarg de l'any. En els talussos propers a l'hort, hi podem veure plantes insectàries, com per exemple la calèndula, l'aranyoner o l'esbarzer, i d'altres com ara la caputxina, la sàlvia o la ruda, que tenen una funció repel·lent de paràsits o malures que afecten l'hort.

L'arborètum de fruiters

Cirerers, pereres, ametllers, magraners, figueres, nespers, noguers, codonyers o ginjolers, entre d'altres.

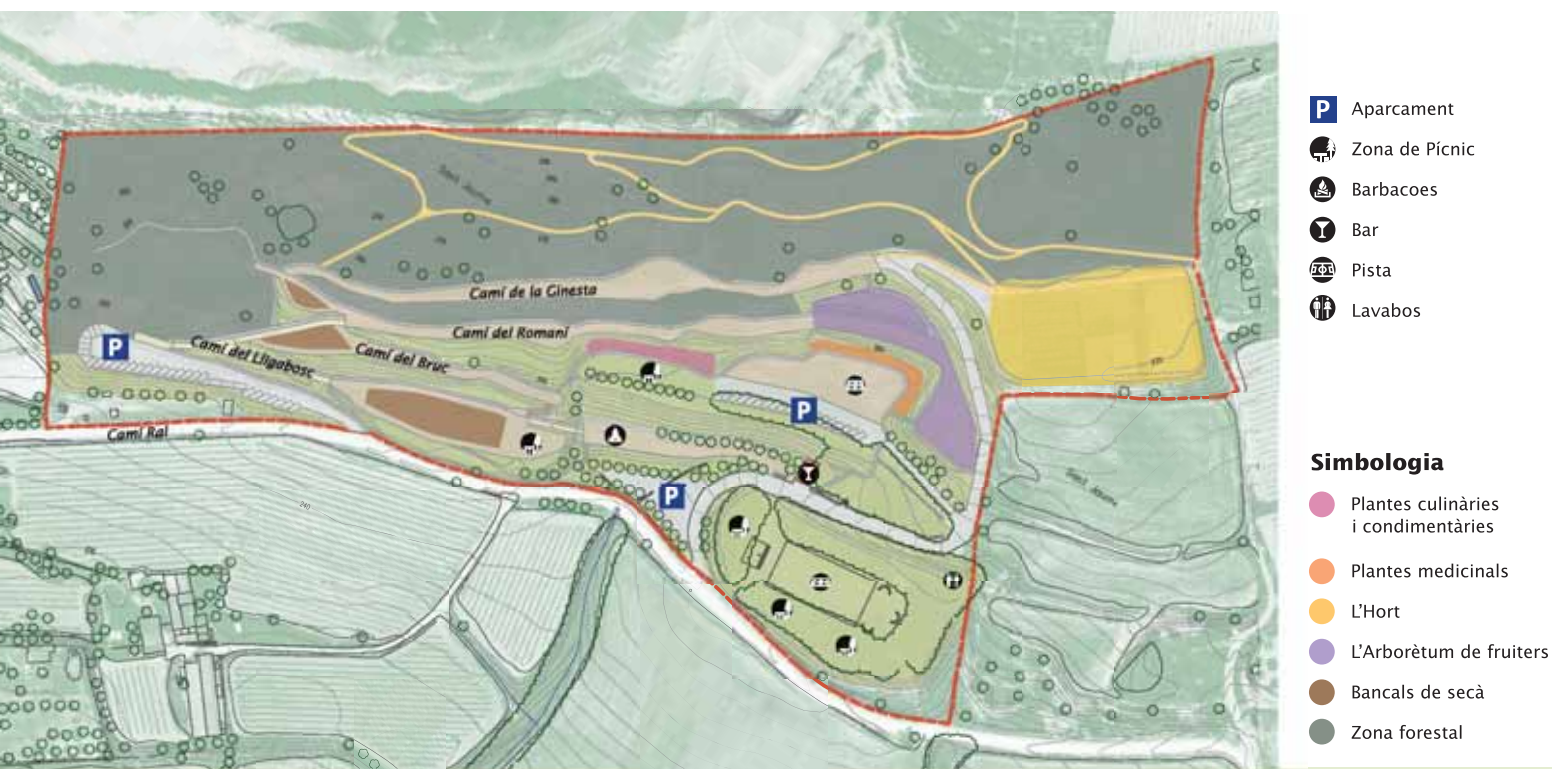
Bancals de secà

Marges de pedra seca i vegetació associada a aquest paisatge, com ara ametllers, oliveres o garrofers. Són un referent de com s'han delimitat i protegit històricament les parcel·les i, han anat atalussant pendents i ampliant les zones cultivables. També permeten el drenatge de les feixes i prevenen l'erosió alhora que són rics ecosistemes de diverses espècies animals i vegetals.

La zona forestal

Comunitats de brolla de romaní, amb espècies com ara el romaní, el bruc d'hivern, la ginesta o la farigola, i també amb el pi blanc i puntualment el pi pinyer. Amb tot, la vegetació potencial de la zona és l'alzinar, amb espècies com ara l'alzina, el lligabosc, l'arítjol, l'esparreguera o la roja.

Els primers freds porten els colors lilosos del romaní, els rosats del bruc d'hivern i els grocs de la gatosa; a la primavera, floreixen farigoles, estepes, argelagues...



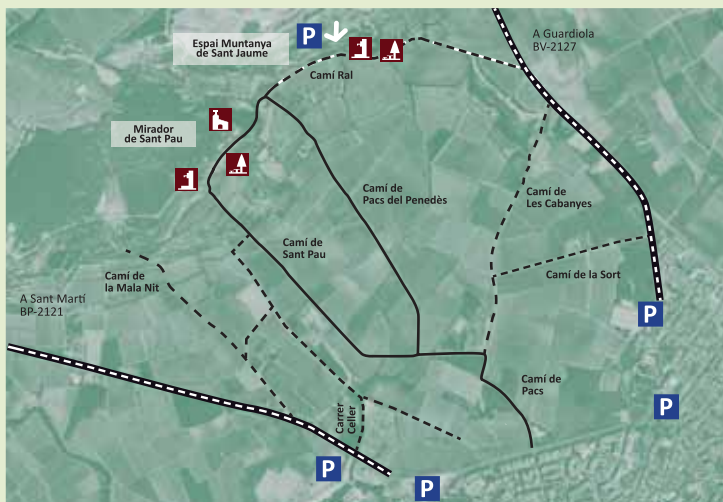
Accessos:

En cotxe:

Des de Vilafranca del Penedès, per la carretera BV-2127, de Guardiola a Vilafranca del Penedès. Abans d'arribar a les Cabanyes, passat el km 1, agafeu la pista que surt a mà esquerra (camí Ral) i avanceu 650 m.

A peu:

Des de l'oficina km 0 Enoturisme Penedès, aneu cap a la basílica de Santa Maria, després cap al Casal de la Festa Major i agafeu el carrer de Sant Pau fins al Balcó de les Clotes. Continueu pel camí de Pacs i seguïu la senyalització cap a l'Espai Muntanya de Sant Jaume (2 km).



Coordenades:

E (X) = 390.361,2 m; N (Y) = 4.580.031,5 m UTM 31N / ED50



Fotografia: Maria Rosa Ferre

Està situat en una àrea natural propera a la ciutat de Vilafranca i vol fomentar l'equilibri amb l'entorn potenciant la biodiversitat agrícola i natural de la zona.



Des de la muntanya de Sant Jaume, situada al nord-oest de Vilafranca del Penedès, es pot gaudir del magnífic perfil de ponent de la ciutat i, als peus, de la zona vitícola de les Clotes. Com a teló de fons, es pot contemplar la serralada prelitoral i una esplèndida vista panoràmica que va des de la Granada fins a Santa Margarida i els Monjos.

Amb la voluntat de preservar el paisatge del municipi i els seus espais forestals, l'Ajuntament de Vilafranca, l'any 2011, va comprar aquests terrenys al Casal Societat "La Principal". Es tracta d'una finca rústica de 7 Ha, ocupada majoritàriament per zona forestal i amb 170 m² edificats, distribuïts en diverses construccions.

A través del programa "Vilafranca Inclusió", s'hi han fet diferents intervencions per rehabilitar les construccions existents i recuperar aquest espai per a la natura i el lleure.

Avui, podem gaudir d'un espai condicionat amb barbacoes, taules de pícnic, lavabos, aparcaments i servei de bar-cafeteria.



SERVEIS

Aparcament per a vehicles, taules per a pícnic, barbacoes, venda de llenya, lavabos, fonts i bar-cafeteria.

Calendari d'obertura

Dissabtes, diumenges i festius (l'obertura del bar-cafeteria en dies feiners cal concertar-la amb l'entitat gestora).

Horari

De 10 a 19 h, d'abril a setembre.
De 10 a 17 h, d'octubre a març.

Reserves

Per telèfon: 93 890 47 32
(caps de setmana: 674 053 976).

Per correu electrònic:
muntanyasantjaume@vilafranca.org

Més informació:
www.vilafranca.org/mediambient