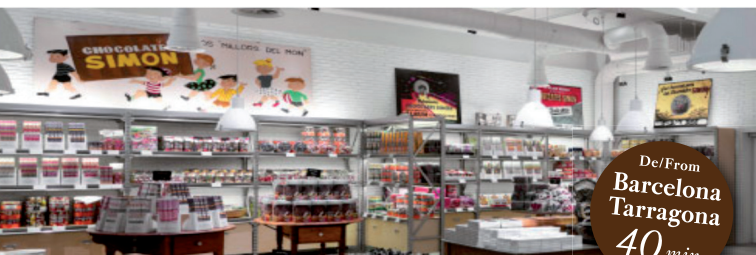




*Espai Xocolata*  
SIMÓN COLL



**VISITA'NS! – VISÍTANOS! – VISIT US!**

*Visita l'espai xocolata de la fàbrica Simón Coll i entra en l'apassionant món de la xocolata.*

Visita guiada, fabricació en viu, taïsts de xocolates, audiovisual, botiga museu, exposicions...

*Visita la fàbrica de chocolate Simón Coll y entra en el apasionante mundo del chocolate.*

Visita guiada, elaboración en vivo, degustaciones de chocolates, audiovisual, tienda museo, exposiciones...

*Visit the chocolate factory of Simón Coll and come into the exciting world of chocolate.*

Guided tours, life manufacturing, chocolate tastings, audiovisual, shop museum, exhibitions...

## *Horari visites / Horario visitas / Opening hours*

De dilluns a divendres de 10 a 18h. Dissabtes i diumenges de 10 a 14h.  
Totes les visites són guiades. Consulta disponibilitat d'horaris a [www.simoncoll.com](http://www.simoncoll.com). S'aconsella reservar amb antel·lació.

De lunes a viernes de 10 a 18h. Sábados i domingos de 10 a 14h.  
Todas las visitas son guiadas. Consulta disponibilidad de horarios en [www.simoncoll.com](http://www.simoncoll.com). Se aconseja reservar con antelación.

From Monday to Friday from 10 to 18h. Saturdays and Sundays from 10 to 14h. Guided tours. Check timetables availability at [www.simoncoll.com](http://www.simoncoll.com). We recommend to book previously.

## *Tarifa / Ticket price*

Adult/o	5€	Adult	5€
Fins / hasta 8 anys / años	Gratis	Under 8 years old	Free
De 9 a 15 anys / años	3€	From 9 to 15 years old	3€
Més de / más de 16 anys / años	5€	More than 16 years old	5€
Grups/os especials/es	4€	Special groups	4€

## *Informació i reserves / Información y reservas Information and reservations*

**T +34 938 911 100**

[visita@simoncoll.com](mailto:visita@simoncoll.com) [www.simoncoll.com](http://www.simoncoll.com)

## *Transport de / from Barcelona - Tarragona*

Cotxe / coche / car (40 minuts): autopista / highway AP7 - AP2  
Lleida Tarragona - sortida 27 / salida 27 / exit 27.

Tren / train de / from Barcelona (40 minuts): RENFE Barcelona  
Sants / Plaça Catalunya - Línia 4 / line 4 a / towards Vilafranca  
Penedes / Sant Vicenç Calders.



**CHOCOLATES SIMÓN COLL, S.A.**

Sant Pere, 37 08770 Sant Sadurní d'Anoia Barcelona (Spain)

T +34 938 911 100 F +34 938 912 613

[www.simoncoll.com](http://www.simoncoll.com) [chocolates@simoncoll.com](mailto:chocolates@simoncoll.com)